

<Hanamurasaki >

Exclusive Offer for Member of The Ryokan Collection
Designer Suite Opening in October 2024! 【10% OFF】
in Yamanaka Onsen, Ishikawa Prefecture



Hanamurasaki, a ryokan, located in Yamanaka Onsen, Kaga City, Ishikawa Prefecture, has a history spanning over 120 years. In October 2024, we will open our new Designer Suite and Junior Suite.

These spacious suites, each covering 142 square meters, are equipped with a sauna, an open-air bath, and a cold plunge bath, offering a luxurious wellness experience.

In advance of the official opening in October, we are pleased to offer an exclusive plan for members of THE RYOKAN COLLECTION to stay at special rates during the pre-opening period.

Hanamurasaki has been awarded five stars for 20 consecutive years and operates under the concept of a "Japanese Cultural Salon." We seamlessly blend tradition and modernity, offering an integrated experience of food, tea, crafts, and art.

We invite you to take advantage of this opportunity to visit us and fully enjoy the beautiful spaces, rich nature, seasonal cuisine, and local art.

- Period: August 13, 2024 – November 4, 2024
- Address: 1-Ho17-1, Higashimachi Yamanaka Onsen, Kaga, Ishikawa, Japan 922-0114
- Special Reservation Plan: Please make your reservation via the QR code below → <https://reserve.489ban.net/client/hana-mura/4/plan/id/189029/stay?noSearch=1>

Special Plan



In partnership with THE RYOKAN COLLECTION
Tailored Experiences of Japan's Traditions and Luxury

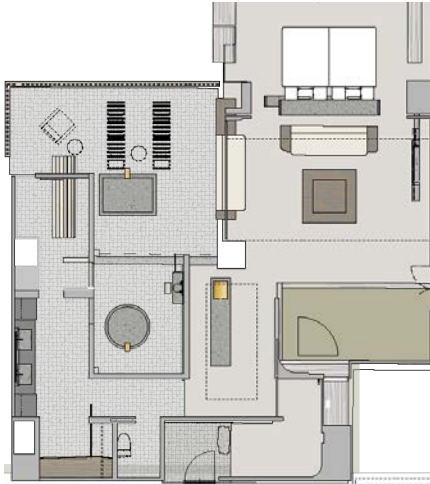
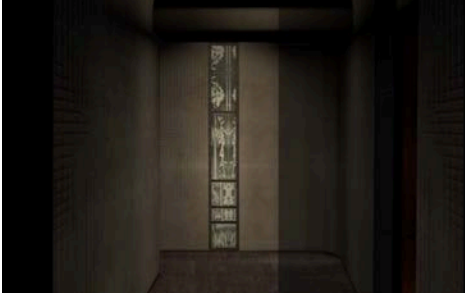
花紫 HANAMURASAKI

Mail hana@hana-mura.com
WEB www.hana-mura.com/
Instagram @hanamurasaki_official
TEL +81-761-78-0077

<HANAMURASAKI>

Introduction to New Rooms Opening in October 2024

●Designer Suite



Information:

- Capacity: 4 guests (2 beds, 2 rooms)
- Size: 142 square meters

In-room Facilities:

- Open-air bath (hot spring)
- Sauna, cold plunge bath
- Balcony

Half of the suite is dedicated to the bathing area and wellness space. Guests can enjoy a private open-air bath (hot spring), sauna, and cold plunge bath at their leisure.

●Designer Jr. Suite



Information:

- Capacity: 2 guests (2 beds)
- Size: 90 square meters

In-room Facilities:

- Open-air bath (hot spring)
- Balcony

The Jr. Suite features an open-air bath and a veranda, offering a spacious and liberating environment.

<HANAMURASAKI>

Introduction to New Rooms Opening in October 2024

Art in the Ryokan

Throughout the rooms and premises, we display works by artists active in Ishikawa Prefecture. All are promising young artists expected to achieve great success in the future.

Glass Artist: Rui Sasaki (Main Art)

Selected for the prestigious "Rakow Commission (2019)" and active both domestically and internationally. Rui has been invited to create residency works in Northern Europe and the West. Recently, Rui has exhibited in museums and art festivals both at home and abroad, showcasing a wide range of expressions through installations and live art.



Previous works by *Rui Sasaki*

Lacquer Artist: Kohei Ukai

Born in 1993, Kohei is a young lacquer artist and a finalist for the LOEWE Foundation "Craft Prize (2020)." He actively holds exhibitions in Germany, Switzerland, Hong Kong, and other international locations, expanding his presence both domestically and internationally.



Previous works by *Kohei Ukai*

We invite you to experience the blend of traditional Japanese hospitality and contemporary art at Hanamurasaki, where every detail is designed to provide a luxurious and enriching stay

Local Experiences Offered by Hanamurasaki

1 Pottery: Meikeigama Kiln Tour and Matcha Experience

- Fee: 5,000 yen per group
- Capacity: Up to 4 people
- Approx. 45 minutes

Meikeigama specializes in producing tea ceremony utensils and is currently run by the fourth-generation head, Eiju Yaguchi. Usually, they work exclusively on orders from tea masters, with general sales limited to local visits or exhibitions. The kiln, which is over 100 years old, and the adjoining tea room are protected structures that cannot be built under current laws, maintaining traditional construction techniques. The matcha experience in this special space is exceptional. This kiln is generally not open to the public, making this a special tour exclusively for guests staying at Hanamurasaki.



photo by *Renée Kemps*

2 Kintsugi: Kintsugi Workshop at Yagi Kintsugi Studio

- Fee: 25,000 yen per person (transportation fee not included)
- Capacity: Up to 4 people
- Approx. 4 hours

This specialized Kintsugi workshop receives repair requests from all over the country. Shigeki Yagi, the Kintsugi master, handles repairs not only for Japanese antiques but also for items like old Baccarat glass. He has also presented as a Kintsugi artist at FIAT's 120th anniversary event, "FIAT x MADE IN JAPAN PROJECT." This workshop offers a special tour where participants can learn Kintsugi directly from Yagi himself, and you can take home your repaired piece.



photo by *Renée Kemps*

3 Local Tour: A Journey Through Crafts and Art with Hanamurasaki's Owner

- Fee: 50,000 yen per person
- Capacity: Up to 3 people (only for guests staying 2 or more nights)
- Half-day

Kohei Yamada, the sixth-generation owner of Hanamurasaki, was born and raised in Yamanaka onsen. He has built connections with local farmers, shops, and craft artists, creating a strong local community. In his twenties, he studied at an art university in San Francisco, where he was inspired by international art and culture. This experience led him to rediscover the richness of Japanese culture, crafts, and art, which he now incorporates into the ryokan's services and philosophy.

This tour is a tailor-made experience based on your preferences and interests. By having the owner guide you personally, you will gain a deeper understanding of the local charm and essence of the region.

*Please note that there may be dates when we cannot accommodate your reservation. We appreciate your understanding in advance.

<Tour Examples>

- **Visit a mountain village with only one resident:** Enjoy traditional Japanese architecture and a hiking tour.



photo by *Nik van der Giesen*

- **Tour of artists' studios:** Visit 2-3 studios of artists whose works are displayed in the ryokan.



photo by *Yusuke Maekawa*

THE RYOKAN COLLECTION 会員限定特典
2024年10月オープンのデザイナーズ特別室の先行予約プラン【10%OFF】
石川県 山中温泉「花紫」



創業120年を超える旅館「花紫」（石川県加賀市山中温泉）は、2024年10月にデザイナーズスイート、Jr.スイートがそれぞれオープンいたします。142平米の広々としたスイートルームには、サウナ・露天風呂・水風呂が完備されており、ウェルネスに浸る贅沢な空間を提供いたします。

10月の本格オープンに先立ち、THE RYOKAN COLLECTIONのお客様限定で、プレオープン期間にお得な料金でご宿泊いただける特別なプランをご用意させていただきました。

花紫は、20年連続5つ星旅館に選ばれており、「日本の文化サロン」をコンセプトに掲げながら、食・茶・工芸・アートを総合的にお届けする伝統と現代が交わる宿です。

ぜひこの機会にお越しいただき、美しい空間、豊かな自然、旬の食材、地域のアートを心ゆくまでご堪能いただければ幸いです。

宿泊対象期間：2024年8月13日～11月4日まで

場所：石川県加賀市山中温泉東町一丁目ホ17-1

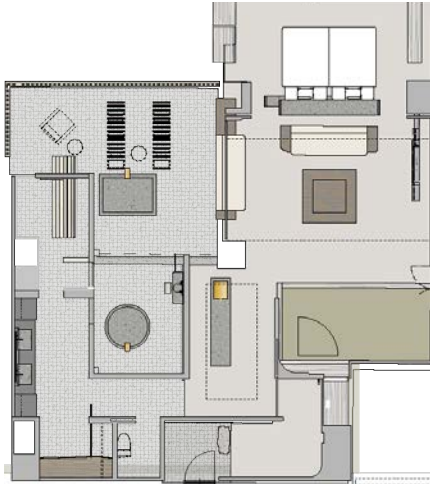
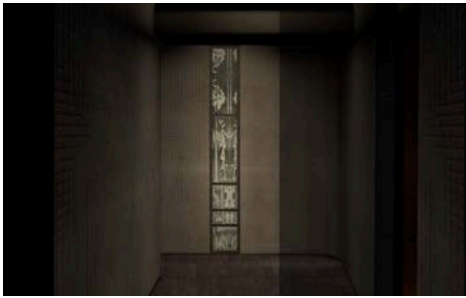
特別予約プラン：右記QRコードよりご予約ください

<https://reserve.489ban.net/client/hana-mura/0/plan/id/189130/stay?noSearch=1>



石川県 山中温泉「花紫」
2024年10月オープンの新客室のご紹介について

● デザイナーズスイート



インフォメーション

定員：4名（2ベッド・2ルーム）
広さ：142平米

客室内設備

- ・露天風呂（温泉）
- ・サウナ、水風呂
- ・ベランダ

客室の半分が浴室エリアとウェルネスに浸る空間です。
プライベートの露天風呂（温泉）、サウナ、水風呂をゆったりと
お楽しみいただけます。

● デザイナーズ Jr.スイート



インフォメーション

定員：2名（2ベッド）
広さ：90平米

客室内設備

- ・露天風呂（温泉）
- ・ベランダ

客室に露天風呂とベランダを備えた解放感のある空間です。

石川県 山中温泉「花紫」
2024年10月オープンの新客室のご紹介について

館内アート

客室内、館内のいたるところに石川県で活躍するアーティストの作品が展示されています。いずれも将来の活躍が期待される若手作家たちです。

・ガラス作家 佐々木類（メインアート）

世界的に権威ある賞「Rakow Commission (2019)」に選出されるなど、国内外で活躍。北欧や欧米を中心に滞在制作招聘を受け、近年は国内外の美術館や芸術祭にて展示を行い、インスタレーションやライブアートなども取り入れた幅広い表現で精力的に作品を発表。



佐々木類氏の過去作品

・漆芸家 鵜飼康平

1993年生まれの若手のアーティストであり、LOEWE財団「Craft Prize (2020)」のファイナリストに選出されるなど将来が期待される漆芸家。ドイツやスイス、香港など国外でも積極的に展示会を開催し、国内外とわず活躍の場が広がっている。

LOEWE
EN CASA



鵜飼康平氏の過去作品



花紫がお届けする

ローカルエクスペリエンス

山中温泉は、工芸が盛んなまちとして知られ、多くのアーティストが暮らしています。花紫にご宿泊いただいたお客様には、一般非公開のアトリエ見学や、実際に手を動かしてものづくりを体験するワークショップなどご用意しています。

陶芸：味溪窯の工房見学と抹茶体験（約45分）

料金：5,000円/組 定員：4名まで

味溪窯は、茶道具を専門に製作する窯元であり、現在は、4代目矢口永壽が当主として運営を行っています。普段は茶道家元からの注文を専門としており、一般販売は現地訪問か展示会に限られています。築100年を超える工房とその横に建つ茶室は、現在の法律では建てることのできない特別な立地と昔ながらの建築技法によって守られてきた建築物であり、この特別な空間でいただく抹茶体験は格別です。一般には非公開の窯元となりますため、花紫にご宿泊のお客様だけの特別なツアーです。



photo by Renée Kemps

金継ぎ：金継ぎ工房 八木で金継ぎワークショップ（約4時間）

料金：25,000円/人（交通費別） 定員：4名まで

全国から修理の依頼が殺到する金継ぎ専門工房。金継ぎ師の八木茂樹氏は、日本の骨董はもちろん、オールドバカラなどの修復も手がけています。イタリアの車メーカー「フィアット」の120周年イベントでは「FIAT x MADE IN JAPAN PROJECT」にて金継ぎ作家として登壇。国内外に活躍の幅を広げています。このワークショップでは、代表の八木氏から直接金継ぎを習う特別なツアーで、金継ぎした器はお持ち帰りいただけます。



photo by Renée Kemps

花紫がお届けする

ローカルエクスペリエンス

周遊ツアー：花紫オーナーと巡る、工芸とアートの旅（半日）

料金：50,000円/人 定員：3名まで *2泊以上のお客様のみ

花紫のオーナー 山田耕平は、旅館の6代目としてこの土地で生まれ育ち、地元の農家、商店、工芸作家と連携しながら地元のコミュニティを築いています。20代の時には、サンフランシスコの美大に進学し、国内外のアートカルチャーに触れたことをきっかけに、日本の文化や工芸、アートの豊かさを再認識し、それらを現在の旅館のサービスや哲学にも反映させてきました。

このツアーは、お客様の好みや興味関心にあわせたオーダーメイドツアーです。オーナーと一緒にご案内させていただくことで、より本質的な地域の魅力をお届けいたします。

※ご予約日によっては承れない日もございます。あらかじめご了承ください。

（ツアー例）

- ・住民わずか一人の里山を訪問し、日本の伝統的建築とハイキングを楽しむツアー



photo by Nik van der Giesen

- ・館内に展示されているアーティストの工房を巡るツアー（2～3箇所）



photo by Yusuke Maekawa